

## 託児を希望される保護者の方へ

1. 当日、お子様をお預かりさせていただく際、お子様の様子などをお伺いいたします。（健康状態・ミルク等の時間・オムツ交換の時間など）

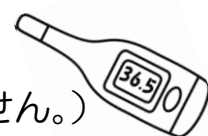
2. 感染症対策・・・朝 必ずお子様の熱を測ってきてください。お預けになる際、託児者に報告をお願いします。

① 37.5℃以上ある場合は利用できません。

（同居家族に 37.5℃以上の人がいる場合も同じく利用できません。）

② お子様のお食事については保護者様でご対応お願いいたします

\*ミルクについてはこちらで対応いたします。



3. 託児に必要な持ち物（下記の物を必ずご準備ください）

・着替え・ミルク（お湯も）・おやつ・飲み物・オムツ（ゴミ袋）・おしりふき

・ハンドタオル・昼寝用バスタオル・抱っこひも(必要な方)

・どうしても離せないもの（タオル・ぬいぐるみなど）

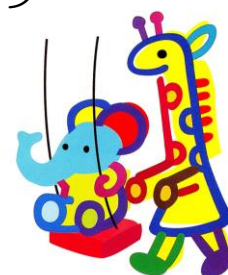


上記の物を1つの袋などにまとめて入れ 名前を記入して持参してください。  
当日 お子様をお預かりします担当者にお渡しください。

また お帰りの際にはお子様の様子・荷物の確認を必ずしていただいてから帰宅をお願い申し上げます。

帰宅後の荷物の紛失などのお問い合わせには 対応できませんので、ご了承ください。

NPO 法人グッドライフ・サポートセンター



みんながもちつもたれつ